

# 九段勸業ビル

## 【ビル外観】



## 【地図・交通】

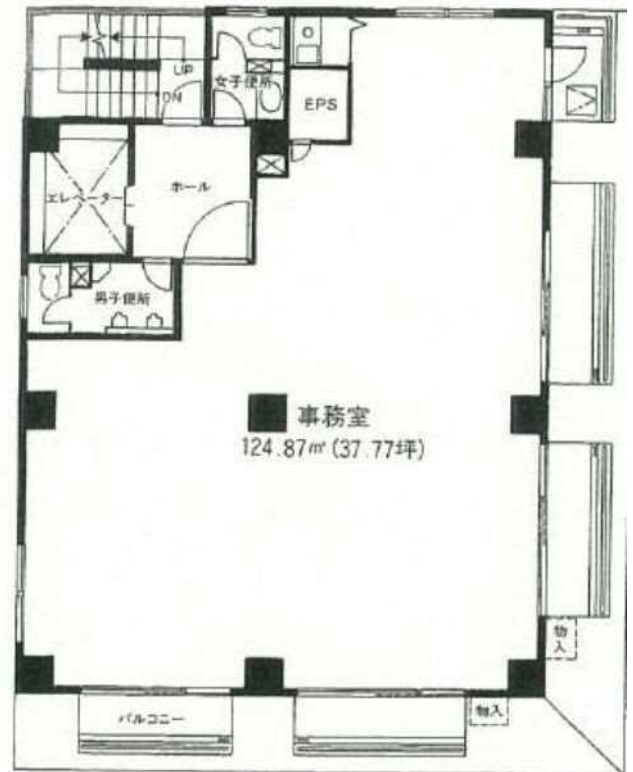
所在地：千代田区九段北1-10-1  
 アクセス：東京メトロ 東西線/半蔵門線  
 都営地下鉄 新宿線  
**「九段下」駅 徒歩3分**



## 【概要】

竣工日：1989年10月  
 構造：RC造  
 階数：地上7階  
 延床面積：983㎡ (297坪)  
 基準階面積：162㎡ (49坪)  
 エレベーター：1基  
 空調：個別空調  
 貸室電気容量：100VA/㎡  
 天井高：2,450mm  
 床荷重：300kg/㎡  
 O A フ ロ ア：50mm  
 開館時間：平日7:30~20:30  
 駐車場：なし  
 施工：日産建設(株)

## 【5F平面図】



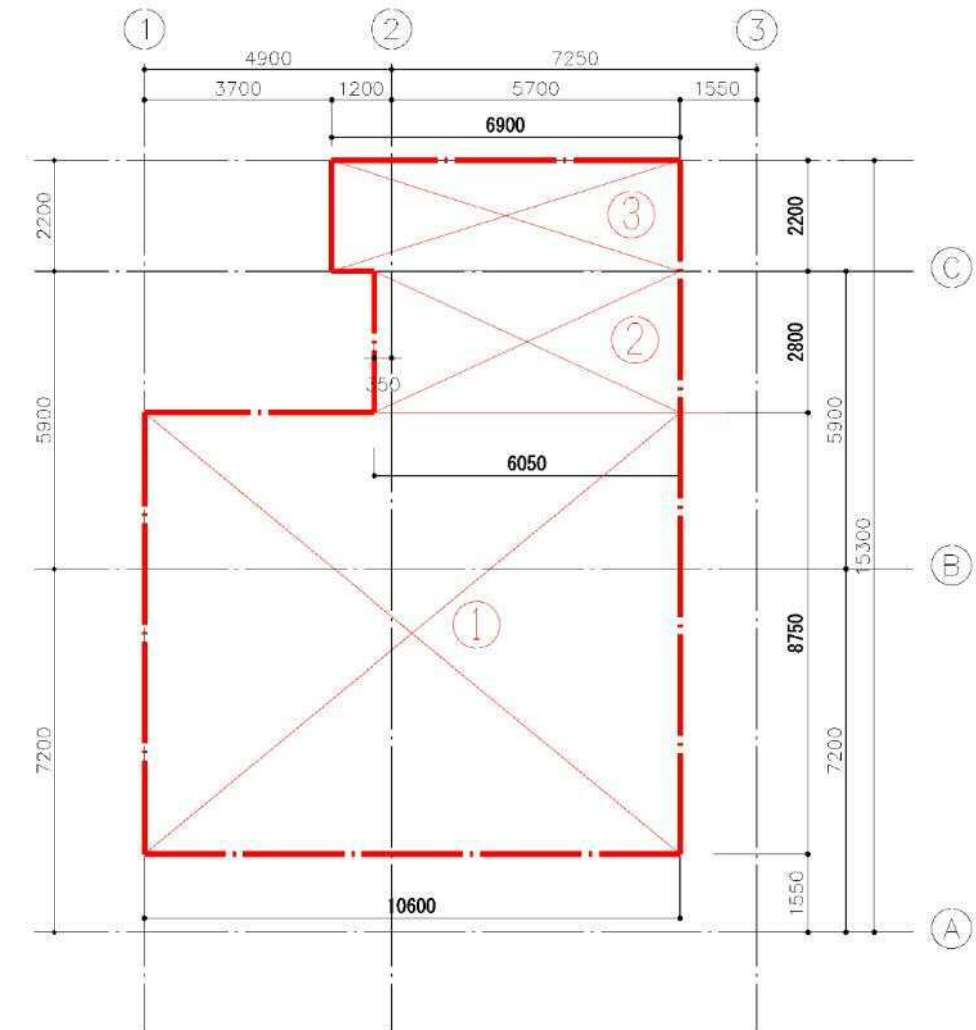
## 【募集区画・賃貸条件】

階	面積	賃料	共益費	敷金	引渡可能日
5階	124.87㎡ (37.77坪) ※グロス面積	相談	3,000円/坪	賃料の12か月分	2020年9月中旬

■ 仕上表

不燃（天井はすべて不燃）			
5階	CH=2,450	躯体レベル	±0
		仕上レベル	+40
床	コンクリート金ゴテ押え		
	OAフロア+タイルカーペット		
巾木	ソフト巾木		
壁	LG下地PBt12.5貼 ビニルクロス		
天井	LG下地PBt9+岩綿吸音板t12貼		
廻縁			
備考			

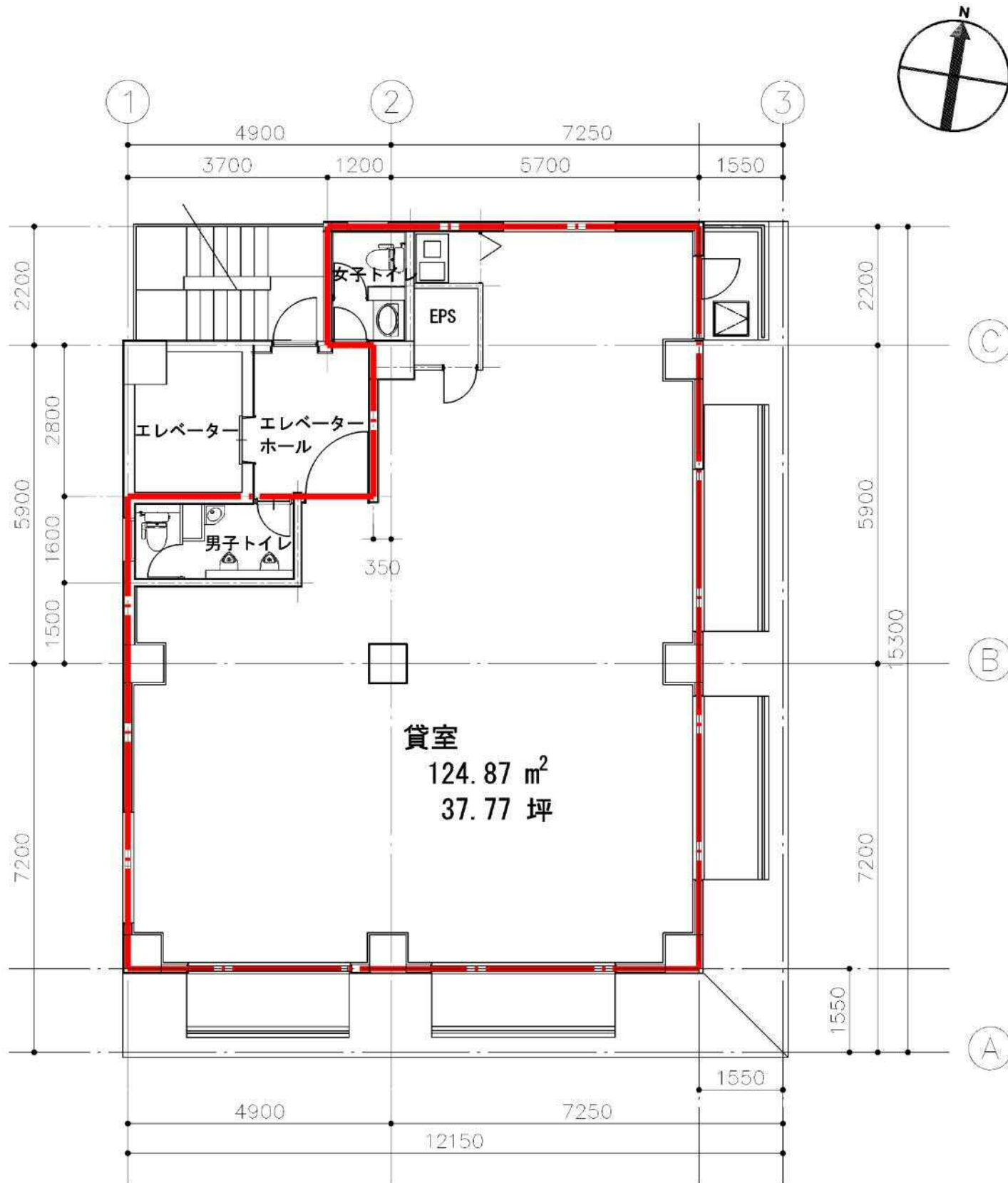
■ 面積算定図 S=1:150



面積計算式

符号	計算式	計(m <sup>2</sup> )	室面積(m <sup>2</sup> )
1	10.600 x 8.750	92.750	
2	6.050 x 2.800	16.940	
3	6.900 x 2.200	15.180	
		合計(m <sup>2</sup> )	124.87
		合計(坪)	37.77

--- リースライン



貸室  
124.87 m<sup>2</sup>  
37.77 坪

訂正日	訂正事項	訂正日	訂正事項	訂正日	訂正事項