


**GOOD DESIGN AWARD
2014年度受賞**
**『シェアリーフ西船橋グレイスノート』
グッドデザイン賞受賞（住宅・住空間部門）**

日本土地建物株式会社（東京都千代田区霞が関 1-4-1、代表取締役社長 吉田卓郎）は、2014年1月に竣工したシェアハウス「シェアリーフ西船橋グレイスノート」について、（公益財団法人）日本デザイン振興会主催の『2014年度 グッドデザイン賞（Good Design Award2014 ～住宅・住空間部門～）』を受賞しました。
[（http://www.g-mark.org/award/describe/41585）](http://www.g-mark.org/award/describe/41585)

■受賞概要

【受賞概要】

受賞物件	シェアリーフ西船橋グレイスノート
受賞内容	2014年度 グッドデザイン賞（Good Design Award 2014）
受賞部門	住宅・住空間部門
受賞対象者	日本土地建物株式会社（事業主） 日本土地建物株式会社一級建築士事務所（設計・監理） 株式会社フィールドフォー・デザインオフィス （インテリア基本設計・監修） 株式会社ライディングM（照明デザイン） 株式会社ヤマハミュージッククリテイリング（スタジオ設計・施工）
所在地	千葉県船橋市本郷丁 551-2

【評価のポイント】

エントリー概要 （申請書より抜粋）	1986年に竣工、30年近く企業の研修施設として使われた建物をコンバージョン、85室の大規模シェアハウスとして再生した。研修施設として建てられた建築物が持っている力を最大限生かすことで、豊かな共用スペースを創出、そこにある既存空間の可能性を再評価した上で新たな付加価値を与え、シェアハウスの魅力の一つである‘入居者同志のコミュニケーション’を誘発する装置とした。モノトーンで再生した空間のライティングコントロールに注力し、デザインのポイントをアート・光・FFEに集約している。音楽を核としたライフスタイルを提案し、スタジオやステージを備え、音とともに暮らす楽しさを共有できるシェアハウスを目指した。
審査員講評	企業研修施設の各階面積の広さを利して、「音楽」をテーマにした十分な広さと数の共用空間を用意し、趣味やライフスタイルの面で共感できる人たちが集って住む場を実現した。

■「シェアリーフ西船橋グレイスノート」その他の受賞

◎JCDデザインアワード2014 BEST100受賞
(一般社団法人日本商環境デザイン協会)

◎DSA空間デザイン賞2014 受賞
(一般社団法人日本空間デザイン協会)

◎インテリアプランニングアワード2014 特別審査委員賞 受賞
(一般社団法人インテリアプランナー協会)

■シェアリーフ西船橋グレイスノートについて

【デザインコンセプト】

『音楽をコミュニケーションの核とし、‘音’を‘形’に変換したアート・FFE・光で空間を仕上げる』

【共用部デザイン・特徴他】

- ① ファサードはコンテナパネルを用いたゲートをアプローチに挿入し、背後に展開する内部空間に期待感を持たせました。
- ② 1階エントランスロビーは自然光が内部まで届きにくいいため、昼間はコンサートホールの反響板をイメージした壁面アートが吹抜けからの自然光を内部に導き、夜は色温度が変化する建築化照明により、一日の時間の移ろいを感じることができます。
- ③ 人が最も集まるリビング・ダイニングは、木漏れ日をモチーフにした木製建具が柔らかく自然光を取り込み、大きなスタンドがにぎわいの中心になります。
- ④ 多目的ルーム(RED ROOM)はエネルギーなレッドカラーを基調にし、簡易ステージを設け、演奏会やスポーツ観戦等イベントに対応できる個性的な空間としました。また併設したミキシングルームでは、音楽作成ソフトを導入したパソコンで自由に音楽を作成することが可能です。
- ⑤ 地下には3室の音楽スタジオを設置。部屋タイプは大中小の3種類で、個人練習から本格的なバンド練習まで、幅広い利用方法に対応できます。(インターネット上での予約制)
各スタジオには、ミキサー、スピーカー、ドラム、ピアノなどを完備し、無料で利用可能です。
- ⑥ スタジオは、(株)ヤマハミュージッククリエティング設計・施工による完全防音スタジオであるため、外への音漏れの心配もなく、入居者同士で気軽に音楽活動を楽しむことができます。
- ⑦ 2階ラウンジには、住まい手が自作のCD等を掲示して自己を発信できるシェルフを設け、お互いを知るきっかけを創り、新しいコミュニケーションを誘発する仕掛けとしました。
- ⑧ 5階には1、2階の共用スペースとは異なり、個々の時間をリラックスして過ごしてもらおう空間としてソファを造作工事で設置し、ウッドデッキを設けたルーフテラスと視覚的に一体となった空間にしました。

【敷地概要】

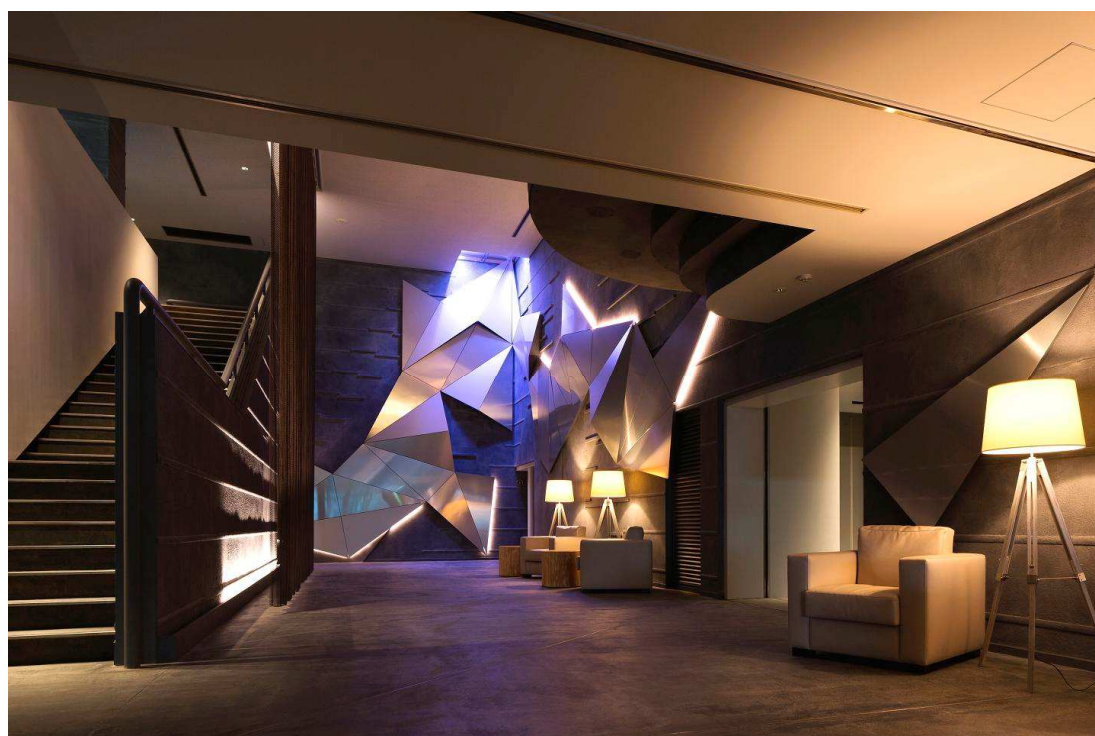
名称	シェアリーフ西船橋グレイスノート
所在	千葉県船橋市本郷町 551-2
敷地面積	1,997.08 m ² (604.11 坪)
用途地域	第一種住居地域
建蔽率・容積率	60%・200%
交通	JR 総武本線、武蔵野線、東京メトロ東西線「西船橋」駅より徒歩 12 分

【建物概要】

構造	鉄筋コンクリート造、一部 鉄骨造
規模	地上 5 階 地下 1 階
用途	寄宿舍
延床面積	3,727.27 m ² (1,127.49 坪)
総戸数	85 戸
駐車場	4 台
駐輪場	50 台
バイク置き場	10 台

【事業体制】

事業主	日本土地建物株式会社
設計・監理	日本土地建物株式会社一級建築士事務所
インテリア基本設計・監修	株式会社フィールドフォー・デザインオフィス
照明デザイン	株式会社ライティングM
スタジオ設計・施工	株式会社ヤマハミュージッククリテイリング
施工	株式会社増岡組
貸主・運営管理	第一恒産株式会社

□物件写真

●エントランス



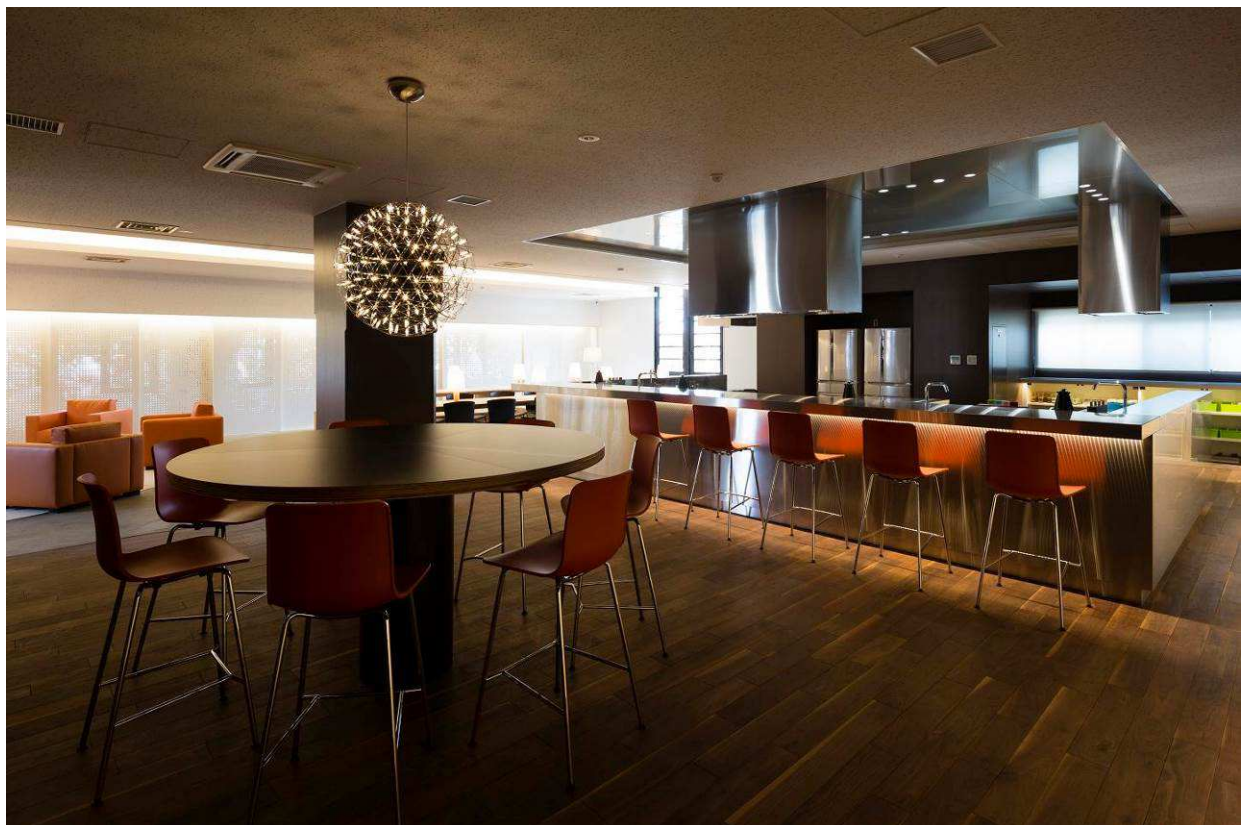
●スタジオ(大)



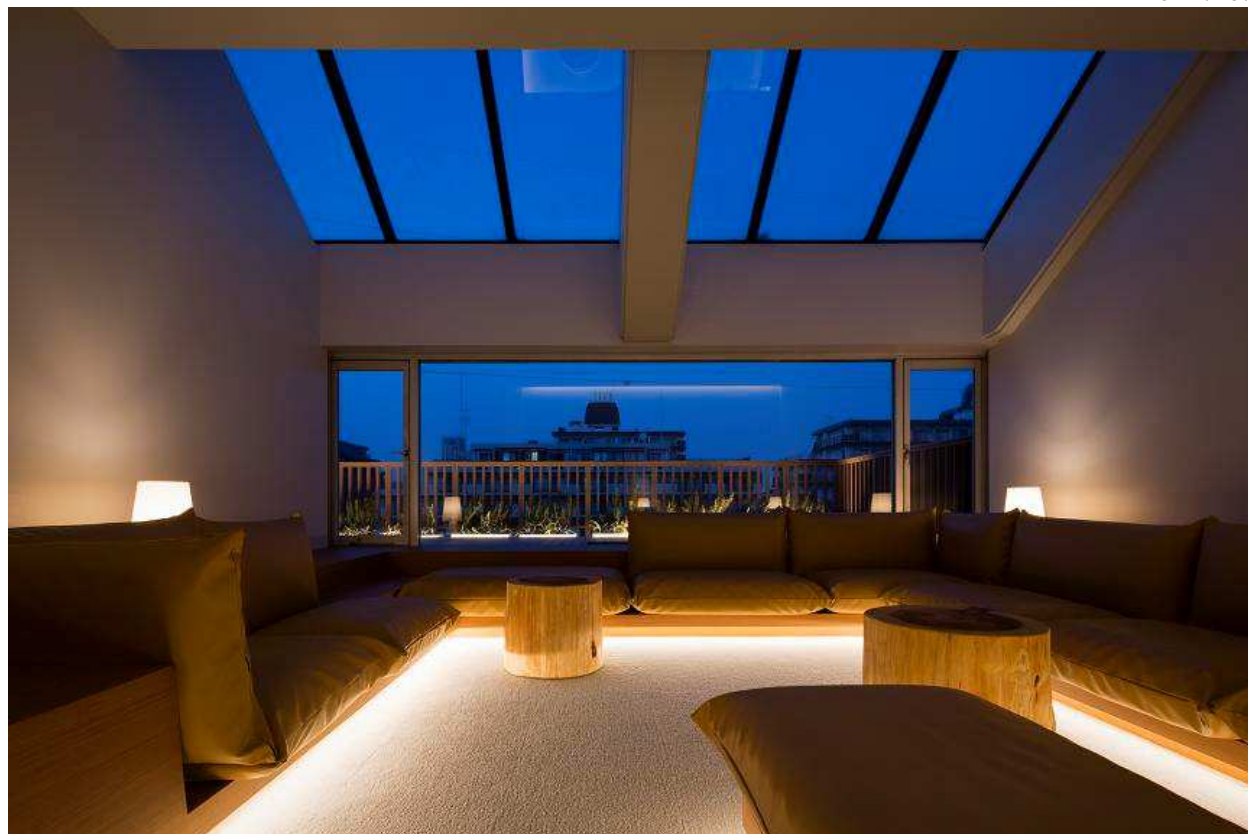
●ピアノスタジオ



●リビングダイニング



●リビングダイニング



●5F ラウンジ



●レッドルーム

【お問い合わせ】
日本土地建物株式会社
事業統括部 広報室（原）
TEL03-3501-6906 FAX03-3506-8940