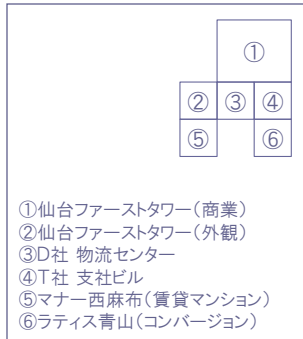
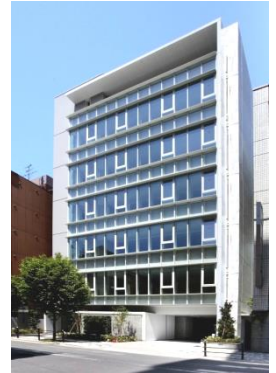


PROJECT MANAGEMENT

プロジェクト
マネジメント

- 不動産の調査・分析
- 事業手法の検討
- 事業コンセプトの企画
- 収支計画の策定
- 権利調整
- 事業者の選定・調整
- 建設コスト/工程の管理
- テナントリーシング
- プロパティマネジメント
- …and more

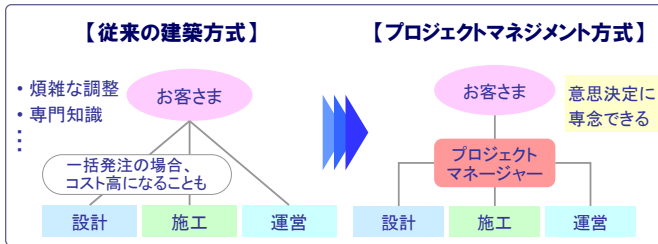


プロジェクトマネジメント

日土地のプロジェクトマネジメントとは

日土地がプロジェクトマネージャーとなり、お客様のパートナーとして建築プロジェクトの企画、開発、推進を全面的にサポートするコンサルティングサービスです。

当社は総合不動産会社として、これまでオフィス、住宅、商業施設、ホテル、老人福祉施設など数多くのプロジェクトを手掛けてきました。それらのプロジェクトを通じて得た「発注者」としての豊富な経験とノウハウを活かし、企画段階から竣工後の運営/管理に至るまでトータルなソリューションを提供いたします。お客様のプロジェクトに、是非お役立てください。



日土地が選ばれる理由

日土地のプロジェクトマネジメントの特徴は、徹底してお客様と同じ「発注者」の視点に立ったコンサルティングであること。

様々な設計事務所やコンサルティング会社が同様のサービスを提案をする中で、多くのお客様から日土地が選ばれている理由がここにあります。

プロジェクトマネジメント業務の一例

	企画段階	構想・計画	基本設計	実施設計	施工期間	竣工・運営
概要	<ul style="list-style-type: none"> 多面的な検討による企画立案 	<ul style="list-style-type: none"> 基本コンセプトの構築 	<ul style="list-style-type: none"> 設計アドバイス 収支計画の策定 	<ul style="list-style-type: none"> 設計図書の検証 施工業者への発注 	<ul style="list-style-type: none"> コストマネジメント 工程管理 クオリティコントロール 	<ul style="list-style-type: none"> 竣工及び運営に関する各種アドバイス
マネジメント業務	【各種調査と企画】 <ul style="list-style-type: none"> 建築条件の整理・確認 既存物件の調査 建築開発関係の調査 マーケット調査・分析 開発規模の検討 スケジュールの検証 ボリュームチェック 課題抽出と検討 企画立案 	【基本計画の立案】 <ul style="list-style-type: none"> 基本コンセプトの構築 概算収支の計画 事業方式の検討提案 発注方式の検討提案 設計条件書の作成 設計事務所等の選定アドバイス 	【基本設計監修】 <ul style="list-style-type: none"> 管理運営計画作成 設計図書のチェック 概算工事費の査定 VE/CDのアドバイス 関係者間の調整 管理運営を見据えた事業収支計画検討 	【実施設計監修】 <ul style="list-style-type: none"> 設計図書のチェック 関係者間の調整 建築確認申請等の許認可取得管理 VE/CDのアドバイス 【施工会社選定アドバイス】 <ul style="list-style-type: none"> 施工会社の選定助言 入札要綱の作成 入札結果の評価分析 提案/見積書の査定 価格・条件交渉 各契約の助言/代行 	【工事監修】 <ul style="list-style-type: none"> 品質管理/指導 各種検査立会/監修 追加変更工事等の助言/指導/査定 施工会社との調整 VE/CDのアドバイス 現場定例出席報告 	【竣工時のサポート】 <ul style="list-style-type: none"> 各検査の立会/監修 手直し工事等の検収 引渡手続きの代行 【竣工後のサポート】 <ul style="list-style-type: none"> 瑕疵担保期間内の対応アドバイス
ポイント	<ul style="list-style-type: none"> 不動産仲介 不動産鑑定評価 			<ul style="list-style-type: none"> テナントリーシング 証券化サポート 	<ul style="list-style-type: none"> 移転先の斡旋 	<ul style="list-style-type: none"> プロパティマネジメント

※上記以外の業務や部分的業務についてもお気軽にご相談ください。

お問い合わせ

〒100-0013 東京都千代田区霞が関1-4-1

日本土地建物株式会社 CREコンサルティング部

TEL 03-3501-6370 FAX 03-3501-6177 URL <http://www.nittochi.co.jp>

お客様のメリット

日土地の総合不動産会社としての経験とノウハウを、自社リソースのように活用することが可能です。

①的確なディレクション

綿密な打合せや各種調査等を通じて、お客様のニーズや建築条件などを明確化します。その上で、当社が設計等の検証・監修を行い、お客様のニーズが的確に反映されたプロジェクトを実現します。

②適切なマネジメントによるスムーズな事業推進

当社が様々な分野のプロジェクト関係者をマネジメントしますので、お客様は関係者間の煩雑な調整作業や折衝業務から解放されます。

③総合不動産会社としての経験に基づくコンサルティング

プロジェクト関係者からの専門的な説明や提案等については当社が主体となって対応し、お客様に的確なアドバイスをいたします。

④適切な建設コスト/スケジュールのコントロール

施工会社などの選定、提案内容の検証、価格の交渉、建築コストやスケジュールの管理など、お客様のパートナーとしてプロジェクトをコントロールいたします。

⑤ワンストップソリューションによるトータルサポート

テナントリーシング、不動産証券化のサポート、移転先の斡旋、プロパティマネジメントなど、プロジェクトの全般に渡ってお客様をサポートするソリューションをご用意しております。